

## LES TEXTILES VÊTEMENTS, LINGE DE MAISON, CHAUSSURES (même usés, tâchés ou déchirés)



**Vêtements :**  
Tous vêtements  
et sous-vêtements



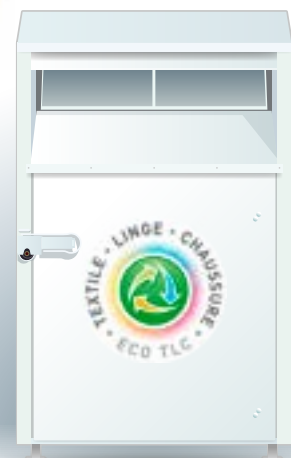
**Linge de maison :**  
Serviettes, torchons, rideaux,  
draps, plaids, coussins...



**Chaussures :**  
Baskets, bottes, sandales...



**Maroquinerie:**  
Ceintures, sacs à main...



Propres et secs  
Chaussures  
attachées par paires  
En sacs bien fermés  
(max 50 litres)

### Bon à savoir :

Les dons sont à déposer directement à des associations locales ou dans les bornes à textiles installées dans l'espace public (rues, places, parkings) ou sur les 29 déchetteries du SYDED. Pour trouver le point le plus proche : [www.lafibredutri.fr](http://www.lafibredutri.fr)

## LES DÉCHETS VOLUMINEUX OU TOXIQUES



**Métaux :**  
ferreux et non ferreux



**Végétaux :**  
Souches, taille et  
élagage d'arbres



**Mobilier :**  
intérieur, extérieur,  
matelas...



**Déchets toxiques :**  
piles, peintures, solvants,  
produits phytosanitaires...



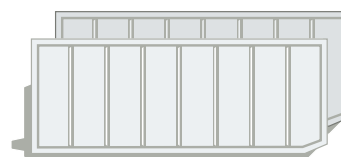
**Batteries**



**Huiles :**  
moteur, alimentaires



**DEEE**  
Déchets d'Équipements  
Electriques et Electroniques



**Ces déchets ne doivent  
être déposés ni à l'intérieur,  
ni à côté des conteneurs.  
Merci !**



**Bois :**  
palettes, cagettes,  
non traitées



**Gravats :**  
démolition, briques, tuiles...

Réalisation : Syded du Lot - Document imprimé sur papier recyclé

PST7-D-15 - août 2021

### Mais aussi :

- Textiles ■ Verre ■ Cartouches d'encre ■ CD/DVD ■ Radiographies ■ Pneus
- Déchets de soins piquants (seringues) dans les boîtes sécurisées prévues à cet effet (renseignements à la déchetterie)

## MON GUIDE DU TRI



DES ÉQUIPEMENTS SPÉCIFIQUES  
SONT MIS À DISPOSITION  
**POUR VALORISER NOS DÉCHETS**

# JETONS MIEUX : EN TRIANT LES DÉCHETS RECYCLABLES

## EMBALLAGES EN VERRE UNIQUEMENT



Bouteilles, pots et bocaux vides, sans bouchon ni couvercle



**INFO TRI**  
05 65 21 54 30  
www.syded-lot.fr  
www.consignesdetri.fr

# TOUS LES EMBALLAGES

## Carton



Boîtes et briques

## Métal



Canettes, boîtes de conserve, aérosols, barquettes

## Plastiques

Chez nous, ils se recyclent tous !

Pots, boîtes Flacons, bouteilles et tubes Sachets, films



Barquettes

Assiettes et gobelets

Barquettes, calles d'emballage

## + TOUS LES PAPIERS



Journaux, revues, prospectus, enveloppes, feuilles, etc. Non souillés



## + LES PETITS EMBALLAGES MÉTALLIQUES



Bouchons, couvercles et capsules

Dosettes de café, thé...

Portions vides individuelles

Blisters vides de médicaments



Opercules



Feuilles aluminium froissées



Bougies chauffé-plats



Pas de piles

### Quelques précisions :

Ne déposez rien qui puisse blesser un agent de tri (verre, seringue...)  
Les autres objets en plastique ne se recyclent pas actuellement (jouets, ficelles...)  
Inutile de laver les emballages : il suffit de bien les vider.  
Aplatir les gros cartons pour éviter l'encombrement du bac vert.

...ET TOUT LE RESTE : dans le bac marron / gris ou (selon le cas) à la déchèterie



# JETONS MOINS : EN COMPOSTANT

## DÉCHETS DE CUISINE ET DE JARDIN

### Déchets de cuisine



épluchures de fruits et légumes



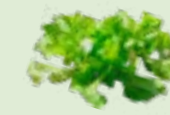
coquilles d'œufs



coquilles de noix



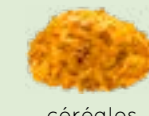
pâtes



salade



filtres et marc de café, sachets de thé



céréales



légumes cuits



agrumes



petits morceaux de pain

### Autres déchets



mouchoirs en papier et essuie-tout



morceaux de carton

### Déchets de jardin



tontes de gazon en fines couches



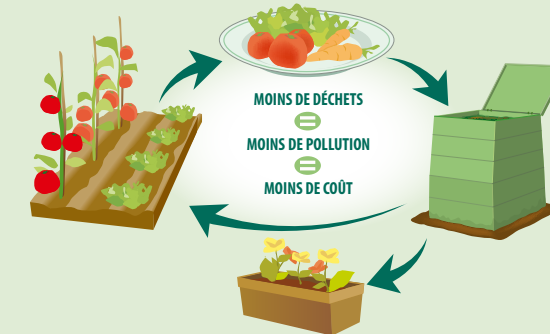
copeaux de bois



feuilles



fleurs fanées



### Bon à savoir :

Le compostage permet de réduire de 50 kg par an et par personne la quantité de déchets jetés dans la poubelle d'ordures ménagères !  
Le compost peut aussi se faire en tas, sans l'utilisation d'un composteur.

Il est possible d'acquérir un composteur auprès du SYDED du Lot. Renseignements : 05 65 21 54 30